



NAWEL DOMBROWSKY - LES FEMMES À LA CUISINE



Écrit et composé par Yanowski,
interprété avec humour et émotion
par Nawel Dombrowsky,

ce spectacle musical est porté
par trois musiciennes
pour une recette explosive!



PRÉSENTATION

Rêvé et pensé par Nawel Dombrowsky, « Les Femmes à la cuisine » est un spectacle musical dont les chansons originales ont été écrites et composées par Yanowski du Cirque des Mirages.

Passant d'un personnage à l'autre, Nawel voyage entre le burlesque et la poésie, le rire et l'émotion. Dans une mise en scène qui laisse toute sa place à l'interprétation, elle est accompagnée d'une pianiste et d'une contrebassiste pour une recette explosive! La cuisine, pour ces femmes, est l'endroit où, non sans humour, on repense le monde : l'exclusion, l'exil, la guerre... Mais aussi celui où l'on se confie sur l'amour, la jalousie, l'instinct maternel (ou l'absence de celui-ci). Un tour de chant féminin et féministe mais surtout et avant tout humain et humaniste.

Ce spectacle est co-produit par Le Grand Angle - Scène Régionale, dont la Une du programme de saison lui a été consacré. Il a également reçu le soutien de l'Adami, du Centre National de la Musique, d'Audiens, de La Manufacture Chanson Paris et de la ville de Rosny-sous-Bois.



GRAND ANGLE
SCÈNE RÉGIONALE
PAYS VOIRONNAIS

centre
national
de la musique

Adami

GROUPE
AUDIENS

CP la culture avec
la copie privée

LA MANUFACTURE
CHANSON

Rosny
sous-Bois

L'Adami gère et fait progresser les droits des artistes-interprètes en France et dans le monde. Elle les soutient également financièrement pour leurs projets de création et de diffusion.

LIENS VIDÉO DU SPECTACLE

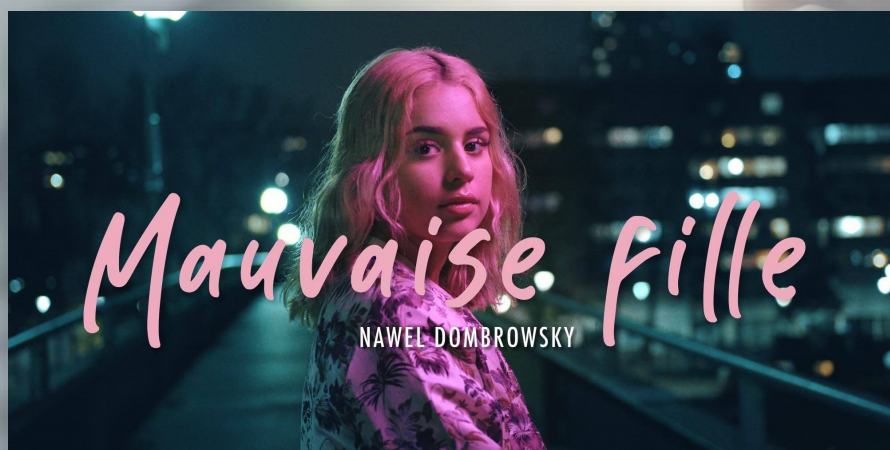
[LES FEMMES À LA CUISINE - Le Clip](#)



[PRÉSENTATION VIDÉO DU SPECTACLE \(EPK\)](#)



[MAUVAISE FILLE - Le Clip](#)



VIDÉOS LIVE



[LES FEMMES À LA CUISINE](#)

[LA BATAILLE DE L'EBRE](#)

[LE DÉPART](#)

REVUE DE PRESSE

Plus de 350 000 vues sur le Culture Prime dédié à Nawel Dombrowsky (TV5 Monde)



Nawel Dombrowsky chanteuse et obsédée textuelle

Coup de cœur des Terriennes (TV5 Monde)



Coup de cœur de Gérard Miller (LCI)



On en parle dans le Dauphiné Libéré



NOTE D'INTENTION

C'est la joie au cœur que je reprends depuis plusieurs années des chansons déjà existantes. Des chansons réalistes aux textes poignants dans le spectacle « Fleurs de faubourg », des morceaux issus des grands standards de jazz dans « L'amour, les femmes et le jazz » ou plus récemment dans « Ode à la chanson, de Ferré à Juliette ». Au Cabaret « Le Lapin Agile » à Montmartre, je chante la même Piaf, Ferré, Aristide Bruant ou Fréhel.

J'ai toujours aimé passionnément les grandes chansons à texte. Leur poésie, leur profondeur m'exaltent et c'est pour moi une joie de me sentir vibrer à chacun de leurs mots. Intimidée par leur beauté, je n'imaginai pas avoir mon propre répertoire.

Puis j'ai découvert le grand poète Yanowski lors d'une représentation du « Cirque des mirages ». Et je me suis dit que si un jour je devais avoir des chansons originales, écrites pour moi, l'auteur ne pouvait être que lui! Je lui ai tout d'abord proposé de venir me découvrir sur scène, ce qu'il a fait. Et de cette rencontre est né un véritable coup de cœur mutuel, tant artistique qu'amical. Nous partageons l'amour des beaux textes aux élans puissants, naviguant de l'irrévérencieux au tragique, du loufoque à l'intimiste. Très rapidement, je lui ai soumis ce projet d'écriture et il a tout de suite été emballé. Ecrire pour une femme est très enthousiasmant pour lui, le faisant sortir des archétypes masculins de son écriture.

Durant une année nous avons beaucoup, beaucoup parlé (enfin surtout moi). Il a beaucoup écouté, a pris sa plume et a réussi à coucher sur papier mes rêves de chansons... Lors de nos rencontres j'ai évoqué les thèmes que je tenais absolument à défendre dans mes chansons, mais également les personnages que je souhaitais interpréter, les causes qui me sont chères. J'ai aussi laissé parler mon inconscient et parfois, dans les chansons qu'il m'a écrites, je retrouve des détails que je ne lui ai pas racontés. Yanowski tel un magicien a su déceler ce qui se cache derrière mes paroles.



© Thomas BADER

LES CHANSONS

Chaque chanson de ce spectacle est à interpréter! Que ce soit dans le tragique ou le comique, aucune ne se chante sans y amener de la théâtralité.

Yanowski et moi sommes deux grands adeptes de l'humour et ce tour de chant n'en sera pas dépourvu. A l'image de « *Bébère la brute - chanson féministe* » qui fait l'apologie d'un petit truand misogyne ou du « *Défilé* » dans laquelle une maquereelle tenant un bordel d'hommes, me présente sa marchandise.

On y questionne la femme et sa place dans la société, notamment dans « *L'instinct maternel* » ou dans « *Les Femmes à la cuisine* », deux chansons féministes traitées avec beaucoup de malice et un soupçon de cynisme.

LE DÉFILÉ

*Fait'moi défiler Madame la maquereelle
Vos plus beaux sujets vos mignons vos appas
Avant de choisir quoi de plus naturel
J'aimerais jeter un œil à votre haras
J'aimerais tâter un peu la marchandise
Quand on débourse on en veut pour son argent
Pour trouver la panacée qu'on se le dise
Il incombe d'être intransigeant*

LES FEMMES À LA CUISINE

*Mon père m'a toujours dit
« Les femmes à la cuisine »
Voilà pourquoi je suis mot à mot son exemple
Rien de mieux qu'un soufflé de nitroglycérine
Pour rôtir le poulet et fair' sauter la banque !!!*

Les chansons évoquent également un thème qui m'est cher : les questions sociales. Dans la chanson « *Mauvaise fille* », il s'agit du destin d'une jeune adolescente laissée à l'abandon, dans « *Les passants* », on parle de ces sans-domiciles qui errent et « *qu'on croise parfois sur le bord du chemin* ». « *Les études de commerce* » évoque avec ironie tous les talents perdus de ces jeunes d'aujourd'hui qu'on envoie vers ces écoles qui formatent la pensée.

LES PASSANTS

*Qu'ont-ils fait de leurs cris ? Qu'ont-ils fait de leurs rêves ?
Les ont-ils enterrés là-bas sous un miroir
Les ont-ils égarés quelque part sur la grève
Espérant que le vent les trouverait par hasard ?*

*Le temps les a pliés tout comme une valise
Qui n'aurait jamais pu se payer d'arc-en-ciel
Le temps les a rayés comme un disque se brise
A ressasser toujours la même ritournelle*

LES CHANSONS

Il est aussi question des grands maux de l'humanité, comme la guerre et l'exil, exprimés dans leur universalité dans « *la Bataille de l'Ebre* », ou de manière plus personnelle dans « *Le départ* ». Cette dernière raconte l'exil de ma famille maternelle et plus précisément la réaction de mon jeune oncle Larbi. Il avait sept ans lorsque ses parents ont dû émigrer d'Algérie. Au moment du départ, il est allé se cacher dans un arbre pour ne pas quitter son pays.

Enfin, il est question d'amour et de grand amour, que ce soit les premiers frissons amoureux dans « *Je vais à vous* » ou des ravages qu'il nous laisse lorsqu'il s'en va, avec la chanson « *Dans l'angle mort* ». *Mais on n'oubliera pas la tendresse de l'enfant, qui aime avec douceur dans « C'est un peu ça l'enfance »*

LA BATAILLE DE L'EBRE

*Syrie Sanaa Soudan la terre est en exil
De quels membres Messieurs faut-il être écourté
De quel côté du cœur faut-il être amputé
Pour choisir de sceller les portes de l'asile ?*

*Partout sur les chemins sonne le bruit des bottes
Partout à l'horizon gagne l'aveuglement
Partout dans les contrées la poigne du despote
Resserre le garrot de nos discernements*

Cliquez ici pour écouter les chansons !

[LES FEMMES À LA CUISINE - Le Clip](#)

[MAUVAISE FILLE - Le Clip](#)

[LE DÉPART - SoundCloud](#)

[BÈBÈRE LA BRUTE - SoundCloud](#)

[DANS L'ANGLE MORT - SoundCloud](#)

C'EST UN PEU ÇA L'ENFANCE

*C'est un peu ça l'enfance et c'est bien plus encore
L'embuscade des fleurs aux lèvres du printemps
Une nasse de bill 'qu'irise un peu le temps
Et qu'on tient dans sa main comme un précieux trésor*

*La petite voisine aux épaules d'amande
Dont la bouche minaude et qui vous réprimande
D'un ravissant baiser à vos tempes vermeilles
L'angoisse qui vous prend à l'instant du sommeil*

NAWEL DOMBROWSKY

CHANTEUSE

Née à Grenoble d'un père comédien, Nawel est très tôt plongée dans le monde du spectacle et de la musique. Après des études de théâtre et de danse, elle monte à Paris où elle entreprend une formation professionnelle. Elle intègre par la suite des troupes avec lesquelles elle fait ses premiers pas sur scène.

Parallèlement au théâtre, Nawel développe une carrière dans la chanson. Elle débute dans « Fleurs de faubourg », un spectacle sur les grandes chanteuses réalistes. Elle y chante **Damia, Fréhel et Piaf**. En grande amatrice du jazz, elle se forme durant un an puis monte un récital avec un **Jazz Band New-Orleans** de huit musiciens. Le dernier tour de chant qu'elle crée, accompagnée cette fois-ci d'une pianiste, balaie **la chanson française de Ferré à Juliette**. Elle chante également dans le plus mythique cabaret de Paris « **Le Lapin Agile** » sur la Butte Montmartre.

Après avoir joué au théâtre et interprété des répertoires de reprises, Nawel décide d'avoir son propre répertoire de chansons. C'est après la rencontre avec le grand poète **Yanowski**, du célèbre duo « **Le Cirque des Mirages** », qu'elle se met à rêver à une collaboration. La plume de Yanowski poétique, drôle et acérée correspond à son désir d'interprète. Ensemble, ils créent le spectacle « **Les Femmes à la cuisine** » dont il écrit et compose les chansons. Parfois tendres et émouvantes, burlesques et loufoques, sociales ou engagées, elles sont toujours porteuses de sens, teintées de poésie et empreintes de la grande tradition de la **chanson française à texte**.

Nawel arrive en **demi finale du prix Georges Moustaki 2021** et en **finale du Tremplin « A nos chansons » en hommage à Nougaro en 2020**.



YANOWSKI

AUTEUR COMPOSITEUR

Petit-fils d'un anarchiste espagnol par sa mère, vaguement slave par son père, Yanowski grandit dans la bohème parisienne au milieu des saltimbanques, guitaristes, danseurs de flamenco, bateleurs en tout genre, que fréquentent ses parents. Mis au piano classique à l'âge de 6 ans, il se nourrit de littérature fantastique et se passionne pour les récits d'aventure (Jack London, Stevenson, Conrad...). A dix-sept ans, il quitte le lycée pour effectuer des voyages au Mexique et au Guatemala ; il en revient fort marqué. Ses expériences lui apportent de quoi enrichir sa création artistique. Il étudie ensuite la philosophie et compose en même temps des centaines de chansons naturalistes et fantastiques.

C'est lors d'un voyage à New York qu'il rencontre Fred Parker et fonde avec lui « Le Cirque des Mirages ». Ce duo de cabaret expressionniste, aussi énergique que poétique, rencontre rapidement un public avec de nombreuses scènes parisiennes et des théâtres partout en France et festivals. En 12 ans, ils donnent plus de 1200 concerts.



LES MUSICIENNES

NOLWENN TANET (*Piano - Accordéon - Arrangements*)

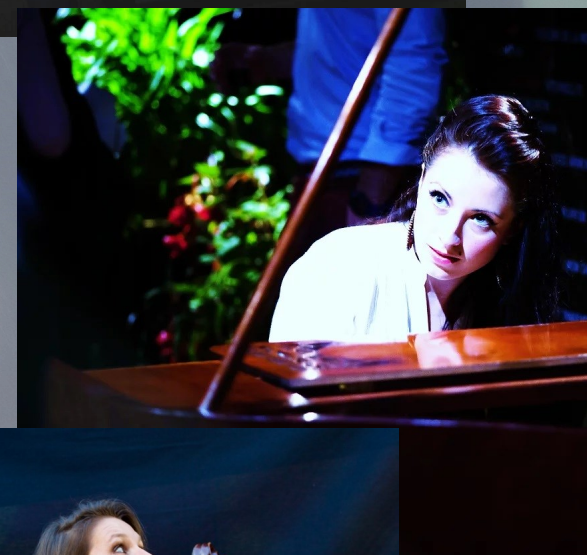
Nolwenn apprend le piano classique au conservatoire dès l'âge de quatre ans puis se forme à l'accordéon et au chant. Elle participe à de nombreux spectacles musicaux et accompagne Nawel Dombrowsky dans ses concerts depuis plus de 5 ans. Elle signe les arrangements des chansons du spectacle « Les Femmes à la cuisine ».

JESSICA ROCK (*Piano*) *en alternance*

Jessica est issue d'une formation classique (diplômée d'un double DEM piano et formation musicale) et jazz (diplômée du CMDL en 2013). Depuis, elle évolue principalement dans le milieu du jazz et des musiques actuelles et se produit régulièrement sur scène tant aux côtés d'artistes reconnus qu'au sein de projets émergents. Elle se démarque en tant que compositrice pour son propre projet « Jessica Rock Trio » et sort son 1er album « À 1550 » en 2019. Parallèlement, elle est aussi pianiste accompagnatrice au conservatoire du 16e à Paris et intervenante au studio des variétés.

HÉLÈNE AVICE (*Contrebasse - Arrangements*)

Contrebassiste et compositrice, Hélène obtient le premier prix de contrebasse classique du conservatoire de Chambéry. Elle se forme aussi en jazz et musique improvisée, et accompagne des musiciens sur des styles de musiques traditionnelles des Balkans, latines, africaines et chanson française. Elle a fait partie du collectif « Mon Côté Punk » avec La Rue Ketanou et Loïc Lantoin, et a partagé la scène de musiciens de jazz tels que William Gallison, Daniel Huck, Leonardo Montana, Fabien Marie, Julio Laks, Sylvain Clavier...



JEAN-DAMIEN DÉTOUILLON

METTEUR EN SCÈNE

Après 4 ans de Conservatoire régional à Besançon et 3 ans au Cours Florent, Jean-Damien joue régulièrement dans plusieurs compagnies de théâtre à Paris, Grenoble ou encore Avignon en travaillant avec plusieurs metteurs en scène: Arny Berry, Aurélie Derbier, Laurent Vigreux, Jules Poucet, Alex Adarjan... Il y joue des rôles très divers, allant du drame à la comédie, du classique au contemporain, du théâtre forum au spectacle jeune public. En 2015, il rejoint la compagnie Le Contre poinG en jouant notamment dans les créations [se] [ki] [rest] et Macbeth.

Au cinéma, il tient le rôle principal du long-métrage « Guillaume, la jeunesse du Conquérant » réalisé par Fabien Drugeon. Il joue également dans de nombreux courts-métrages ainsi qu'à la télévision.

Il noue une grande complicité artistique avec Nawel Dombrowsky, avec qui il crée en 2017 leur propre compagnie. Il met en scène plusieurs spectacles comme « L'écume des jours » adapté du roman de Boris Vian, « Shérazade se raconte des histoires » création contemporaine jeune public, et plusieurs spectacles musicaux : « Fleurs de faubourg » sur les chanteuses de rue de l'entre deux guerres, « Ode à la chanson » qui reprend les textes des grands paroliers français et actuellement « Les Femmes à la cuisine ».



CONTACTS


PRODUCTION - ACCUEIL ARTISTES ET TECHNIQUE

Compagnie Le Joli Mai
Jean-Damien Détouillon
06 79 83 33 94

compagnie.lejolimai@gmail.com



SUIVRE NAWEL DOMBROWSKY

 www.facebook.com/naweldombrowskychanteuse

 www.instagram.com/nawel.dombrowsky

 www.youtube.com/channel/UCZ4kjfS0x5f1BBTsKQAINoA

DIFFUSION

Avril en Septembre
Armelle Hédin
01 42 00 24 23

diffusion@avrilenseptembre.fr



Yanowski ZORBALOV ET L'ORGUE MAGIQUE • Le Friiix Club MANO DINO •
MOUSTACHE ACADEMY • Immo FRENCH TOUCH MADE IN GERMANY •
LE CABARET EXTRAORDINAIRE • PLEIN FEU - Le Cabaret Extraordinaire #2 •
Maria Dolores y AMAPOLA QUARTET

www.avrilenseptembre.fr